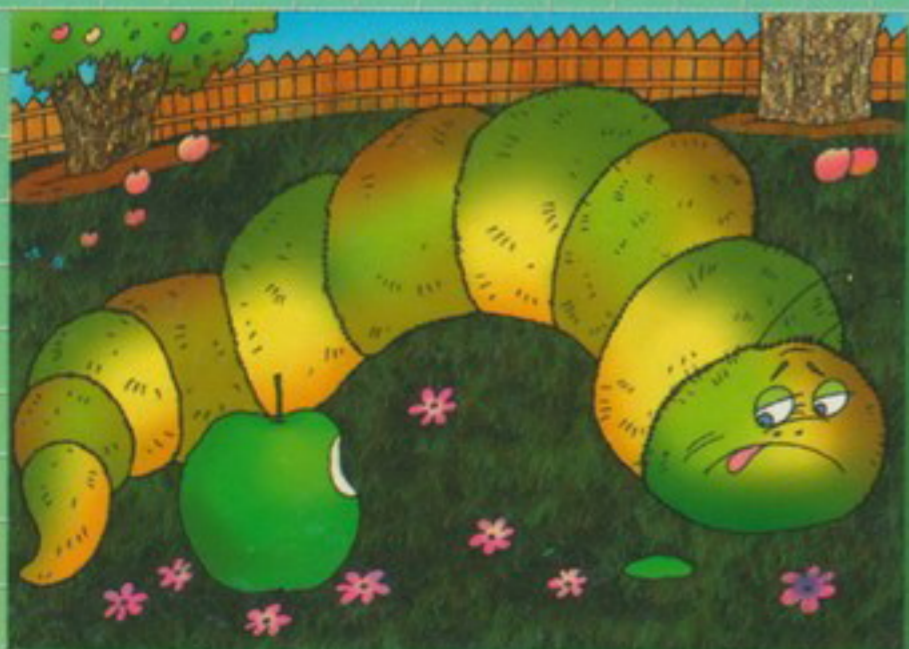




ДЕМОНСТРАЦИОННЫЙ МАТЕРИАЛ
ДЛЯ ФРОНТАЛЬНЫХ ЗАНЯТИЙ

АНТОНИМЫ:

иллюстрации



ВЫПУСК
1

Автор сюжетов — Е. Алифанова

Художник — И. Махова

Обложка — И. Раевич



УСТАВШИЙ, ОГОРЧЁННЫЙ, МОКРЫЙ(АЯ), ГРЯЗНЫЙ(АЯ), ИЗВИЛИСТАЯ, УХАБИСТАЯ (РАЗБИТАЯ), ГРУНТОВАЯ, ПАСМУРНЫЙ (ДОЖДЛИВЫЙ, НЕНАСТНЫЙ, ХМУРЫЙ)



ОТДОХНУВШИЙ, ДОВОЛЬНЫЙ, СУХОЙ(АЯ), ЧИСТЫЙ(АЯ), ПРЯМАЯ, РОВНАЯ, АСФАЛЬТОВАЯ (ШОССЕЙНАЯ), ЯСНЫЙ (СОЛНЕЧНЫЙ, ПОГОЖИЙ, БЕЗОБЛАЧНЫЙ)



ГРЯЗНЫЙ(АЯ), НЕОПРЯТНЫЙ(АЯ), НЕРЯШЛИВЫЙ(АЯ), ЛОХМАТЫЙ(АЯ), ЛЕНИВЫЙ(АЯ), НЕРАДИВЫЙ(АЯ), ГОРЯЧИЙ



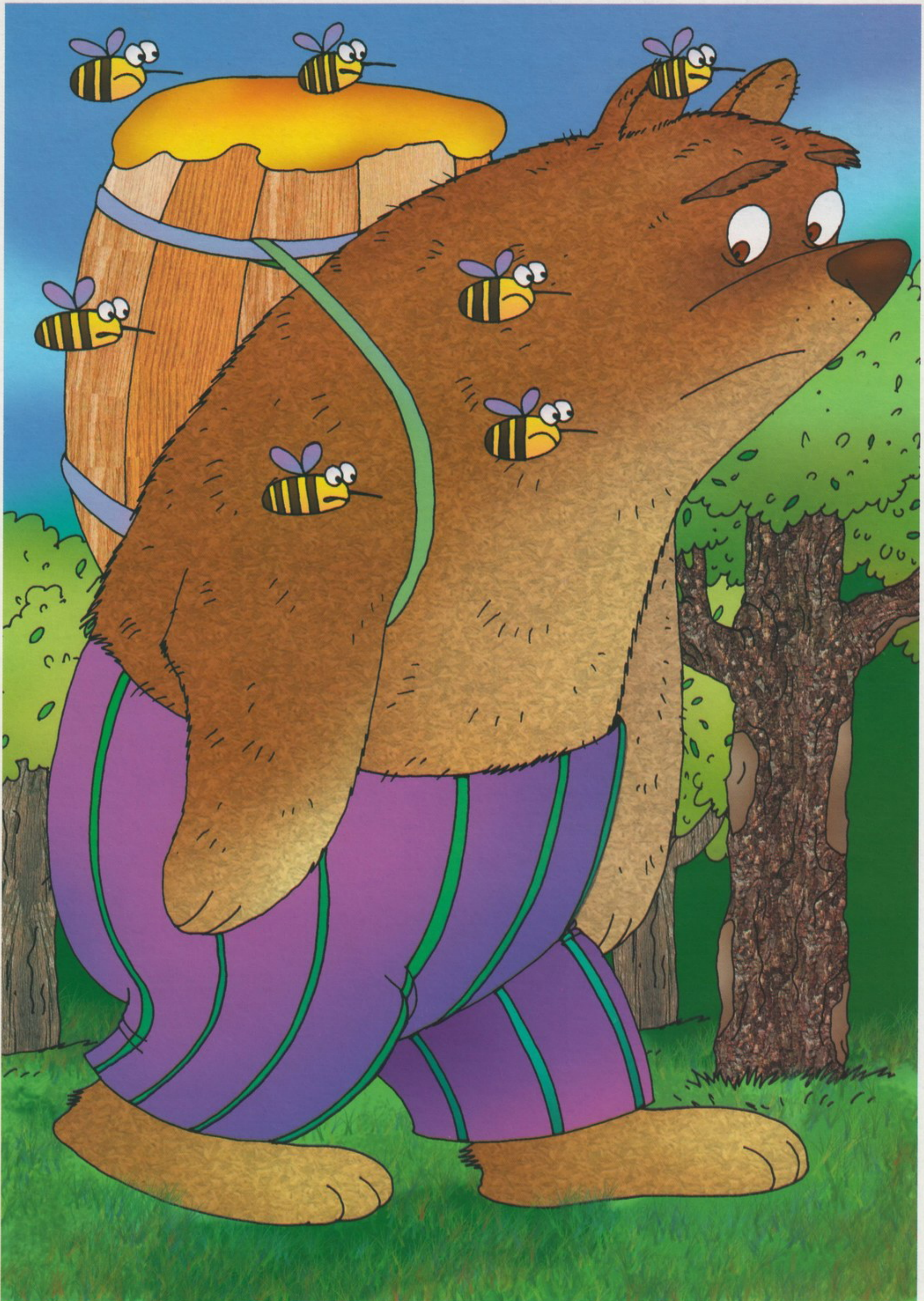
ЧИСТЫЙ(АЯ), ОПРЯТНЫЙ (АЯ), АККУРАТНЫЙ(АЯ), ПРИЧЁСАННЫЙ(АЯ), ТРУДОЛЮБИВЫЙ(АЯ), СТАРАТЕЛЬНЫЙ(АЯ), ХОЛОДНЫЙ



худой, голодный, грустный, недовольный



ТОЛСТЫЙ, СЫТЫЙ, ВЕСЁЛЫЙ, ДОВОЛЬНЫЙ



УСТАЛЫЙ (УТОМЛЁННЫЙ), ГРУСТНЫЙ (ПЕЧАЛЬНЫЙ), НЕДОВОЛЬНЫЙ, ПОЛНЫЙ, ТЯЖЁЛЫЙ



БОДРЫЙ, ВЕСЁЛЫЙ (РАДОСТНЫЙ), ДОВОЛЬНЫЙ, ПУСТОЙ, ЛЁГКИЙ



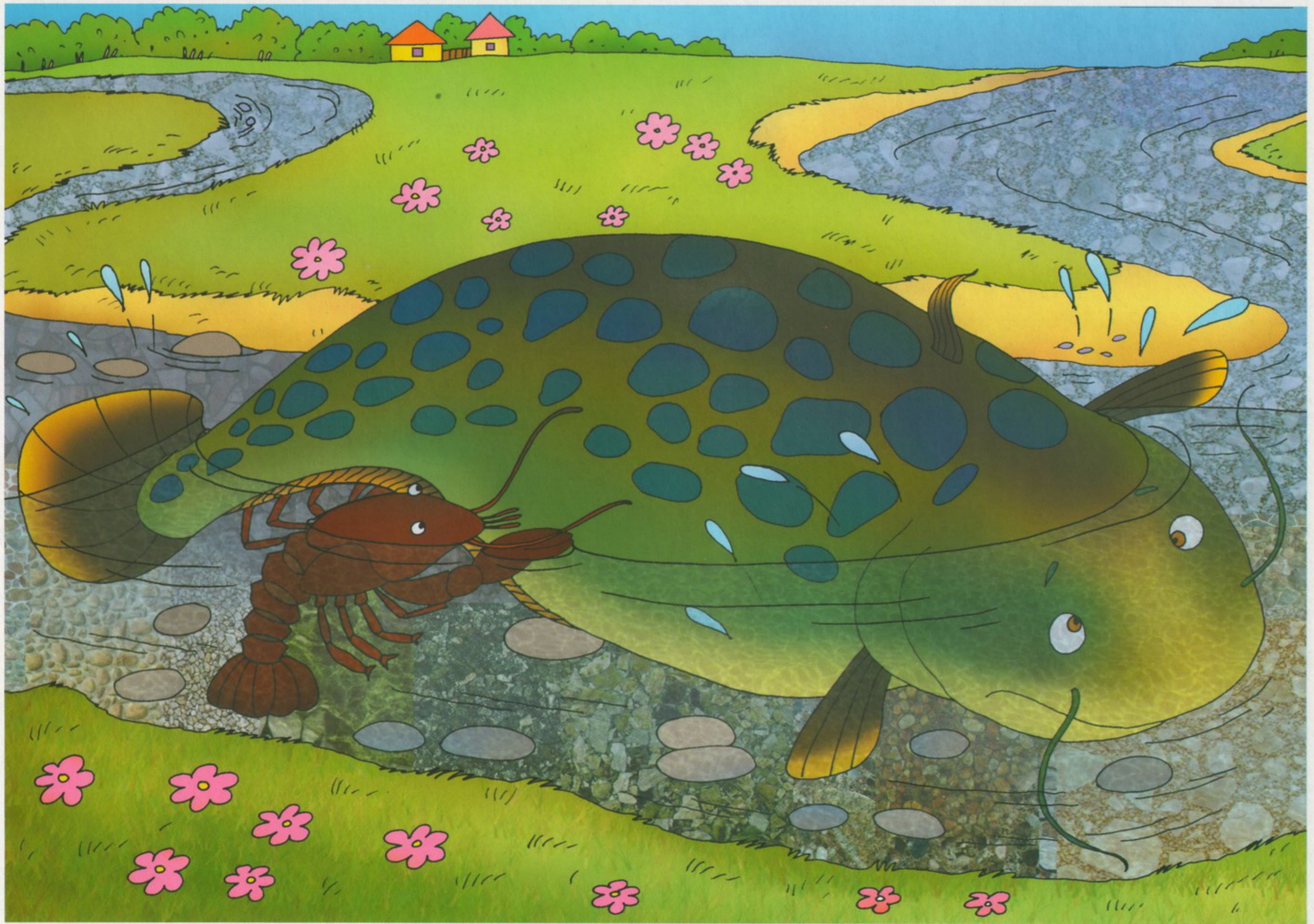
ЩЕДРЫЙ, ПРИВЕТЛИВЫЙ, ГОСТЕПРИИМНЫЙ, ВЕСЁЛЫЕ (РАДОСТНЫЕ), ОТКРЫТАЯ



ЖАДНЫЙ (СКУПОЙ), НЕПРИВЕТЛИВЫЙ, ПЕЧАЛЬНЫЕ (РАССТРОЕННЫЕ, ОБИЖЕННЫЕ), ЗАКРЫТАЯ



ПРОВОРНЫЙ, БОДРЫЙ, ШИРОКАЯ, ГЛУБОКАЯ (ПОЛНОВОДНАЯ)



НЕПОВОРОТЛИВЫЙ, СОННЫЙ, УЗКАЯ, МЕЛКАЯ (ОБМЕЛЕВШАЯ)



ГОЛОДНАЯ, НЕДОВОЛЬНАЯ (ЗЛАЯ), МАЛЕНЬКОЕ (МЕЛКОЕ), НЕЗРЕЛОЕ, КИСЛОЕ, ТВЁРДОЕ (ЖЁСТКОЕ)



СЫТАЯ, ДОВОЛЬНАЯ (ДОБРОДУШНАЯ), БОЛЬШОЕ (КРУПНОЕ), СПЕЛОЕ, СЛАДКОЕ, МЯГКОЕ



ДОБРЫЙ, ПРИВЕТЛИВЫЙ, РАДОСТНЫЙ, ДОВОЛЬНЫЙ



ЗЛОЙ, СЕРДИТЫЙ, РАЗДРАЖЁННЫЙ, НЕДОВОЛЬНЫЙ

Издательство ООО «Книголюб»

Лицензия № 00952

от 09 февраля 2000 года.

171510, Тверская обл.

г. Кимры, ул. Орджоникидзе, 34

Адрес редакции:

129164, Москва, ул. Кибальчича

д. 6, стр. 2.

Тел.: (495) 950-57-08

E-mail: mb@knigolub.ru

➤ в Москве в розницу:

◆ в магазине дошкольной педагогической книги «КНИГОЛЮБ»
м. Киевская. Москва, Бережковская наб., д. 8
Тел.: (495) 950-57-18, 240-30-12, 240-27-42
E-mail: shop@knigolub.ru; http://www.knigolub.ru

◆ в магазине педагогической книги «КНИГОЛЮБ»
м. Юго-Западная. 117571, Москва, проспект Вернадского, д. 88
(МПУ, центральный вход). Тел.: (495) 950-57-06, 438-40-65
E-mail: shop@knigolub.ru, ivangog@mail.ru

Узнать о новинках можно на сайте: www.knigolub.ru

и по телефонам: 8-800-200-73-37 (для регионов звонок бесплатный), 223-70-97 (для Москвы)

➤ в «Книголюб-ЭКСПРЕСС» —

службе дистанционного обслуживания:

Тел.: 8-800-200-73-37 (для регионов звонок бесплатный)
(495) 223-70-97 (для Москвы)

129164, Москва, а/я 21
E-mail: express@knigolub.ru
www.express.knigolub.ru

➤ **ОПТОМ:** Тел.: (495) 950-53-72, 950-53-71
E-mail: info@knigolub.ru

ISBN 5-93927-168-5



ГОСТ 25779-90



В пособии даны
иллюстрации к следующим
антонимам:

**БОЛЬШОЙ (КРУПНЫЙ) —
МАЛЕНЬКИЙ (МЕЛКИЙ);**

**БОДРЫЙ — УСТАЛЫЙ
(СОННЫЙ, УТОМЛЁННЫЙ);**

ГЛУБОКИЙ — МЕЛКИЙ;

ГОЛОДНЫЙ — СЫТЫЙ;

ГОРЯЧИЙ — ХОЛОДНЫЙ;

**ГРУСТНЫЙ (ПЕЧАЛЬНЫЙ,
ОГОРЧЁННЫЙ) — ВЕСЁЛЫЙ
(РАДОСТНЫЙ);**

ГРЯЗНЫЙ — ЧИСТЫЙ;

ДОБРЫЙ — ЗЛОЙ (СЕРДИТЫЙ);

ДОВОЛЬНЫЙ — НЕДОВОЛЬНЫЙ;

ЖАДНЫЙ (СКУПОЙ) — ЩЕДРЫЙ;

ЗАКРЫТЫЙ — ОТКРЫТЫЙ;

ИЗВИЛИСТЫЙ — ПРЯМОЙ;

ЛЁГКИЙ — ТЯЖЁЛЫЙ;

ЛЕНИВЫЙ — ТРУДОЛЮБИВЫЙ;

ЛОХМАТЫЙ — ПРИЧЁСАННЫЙ;

МОКРЫЙ — СУХОЙ;

МЯГКИЙ — ТВЁРДЫЙ;

ОПРЯТНЫЙ — НЕРЯШЛИВЫЙ;

ПРИВЕТЛИВЫЙ — НЕПРИВЕТЛИВЫЙ;

ПРОВОРНЫЙ — НЕПОВОРОТЛИВЫЙ;

ПУСТОЙ — ПОЛНЫЙ;

РОВНЫЙ — УХАБИСТЫЙ;

СЛАДКИЙ — КИСЛЫЙ;

СТАРАТЕЛЬНЫЙ — НЕРАДИВЫЙ;

ТОЛСТЫЙ — ХУДОЙ;

УЗКИЙ — ШИРОКИЙ;

ЯСНЫЙ (ПОГОЖИЙ) —

ПАСМУРНЫЙ (НЕНАСТНЫЙ)

и др.

